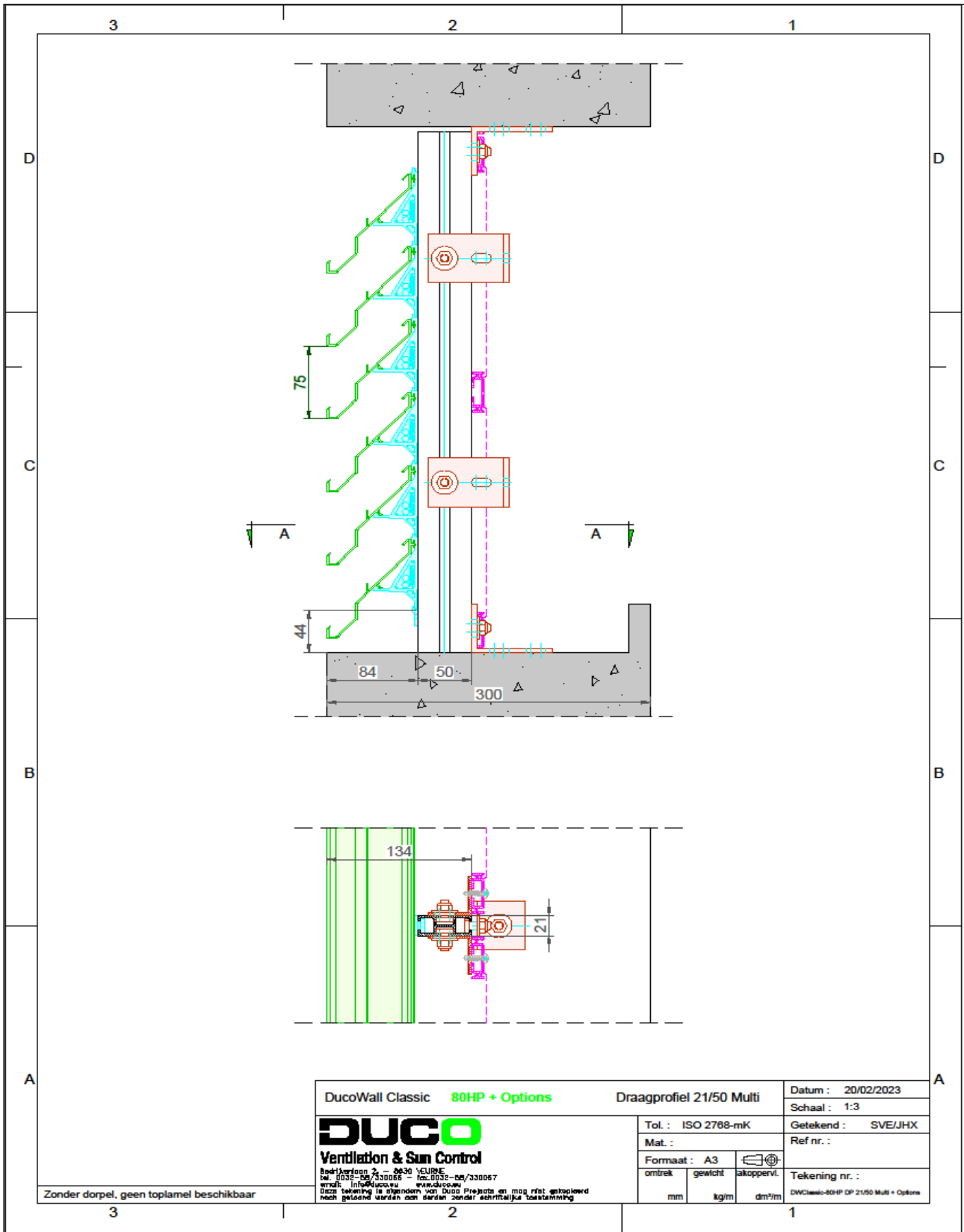



TECHNISCHE FICHE



Type	DucoWall Classic 80HP + options											
BESCHRIJVING	Lamellenwand inclusief gaaskader											
VORM LAMEL	80HP											
LAMELSTAP	75 mm											
LAMELHOOGTE	102 mm											
LAMEL DIEPTE	84 mm											
INBOUW DIEPTE	<table border="0"> <tr> <td>met draagprofiel 50/125</td> <td>209 mm</td> </tr> <tr> <td>met draagprofiel 50/50</td> <td>134 mm</td> </tr> <tr> <td>met draagprofiel 50/12</td> <td>96 mm</td> </tr> <tr> <td>met draagprofiel 21/50 MULTI</td> <td>134 mm</td> </tr> <tr> <td>met draagprofiel 30/12</td> <td>96mm</td> </tr> </table>		met draagprofiel 50/125	209 mm	met draagprofiel 50/50	134 mm	met draagprofiel 50/12	96 mm	met draagprofiel 21/50 MULTI	134 mm	met draagprofiel 30/12	96mm
met draagprofiel 50/125	209 mm											
met draagprofiel 50/50	134 mm											
met draagprofiel 50/12	96 mm											
met draagprofiel 21/50 MULTI	134 mm											
met draagprofiel 30/12	96mm											
MAX. LENGTE LAMEL	6000 mm											
MAX. OVERSPANNING	1360 mm @ 800Pa											
STARTMAAT	44 mm											
OPTIES	inclusief insectengaaskader 2,3 x 2,3 mm testresultaat situatie inbouw in muur											
MATERIAAL	<table border="0"> <tr> <td>Aluminium :</td> <td>EN AW-6063 T66 (EN 573-3)</td> </tr> <tr> <td></td> <td>Profieldikte : min. 1,5mm</td> </tr> <tr> <td>Kunststof onderdelen:</td> <td>Lamelhouders</td> </tr> <tr> <td></td> <td>Polyamide PA 6.6 - glasvezelversterkt</td> </tr> </table>		Aluminium :	EN AW-6063 T66 (EN 573-3)		Profieldikte : min. 1,5mm	Kunststof onderdelen:	Lamelhouders		Polyamide PA 6.6 - glasvezelversterkt		
Aluminium :	EN AW-6063 T66 (EN 573-3)											
	Profieldikte : min. 1,5mm											
Kunststof onderdelen:	Lamelhouders											
	Polyamide PA 6.6 - glasvezelversterkt											
OPPERVLAKTE BEHANDELING	<ul style="list-style-type: none"> - naturel geanodiseerd (15-20µm) volgens Qualanod - gemoffeld polyester poedercoating (60-80µm) volgens Qualicoat Seaside type A - specifieke RAL codes en/of structuurlak op aanvraag 											
VISUELE VRIJE DOORLAAT	83%											
FYSISCHE VRIJE DOORLAAT	49%											
DOORLAAT GEGEVENS	(EN13030)	standaard										
	Ce	0,284										
	K-factor aanzuig	12,40										
	Cd	0,256										
	K-factor uitblaas	15,26										
WATERWERENDHEID	(EN13030)	standaard										
	v = 0 m/s	A										
	v = 0,5 m/s	B										
	v = 1 m/s	C										
	v = 1.5 m/s	C										
	v = 2 m/s	C										
	v = 2.5 m/s	D										
	v = 3 m/s	D										
	v = 3,5 m/s	D										



DucoWall Classic 80HP + Options		Draagprofiel 21/50 Multi		Datum : 20/02/2023	
 Ventilation & Sun Control Bedrijfsnaam : 2 - 0630 - VENTURE Tel. : 0035-06/330066 - Fax: 0035-06/330067 email: info@duco.eu www.duco.eu Deze tekening is eigendom van Duco. Productie en montage niet getoelaid noch getoelaid worden aan anderszins zonder schriftelijke toestemming.		Tol. : ISO 2768-mK		Schaal : 1:3	
		Mat. :		Getekend : SVE/JHX	
Zonder dorpel, geen toplamel beschikbaar		Formaat : A3		Ref nr. :	
		omtrek gewicht lakopperv.		Tekening nr. :	
		mm kg/m dm ² /m		DWClassic-80HP DP 2150 Multi + Options	

3 2 1